

ご利用までの流れ



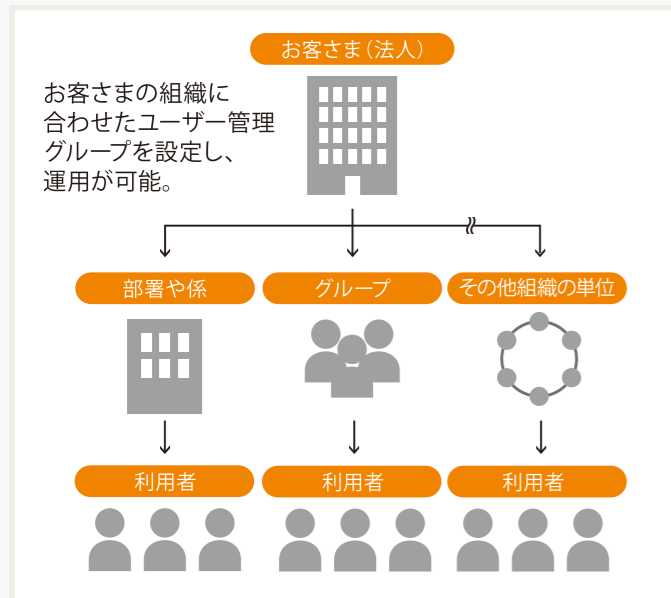
1.ご契約
 お客さまのお取引口座を開設。サービスのご利用に必要なお客さまコードを発行いたします。サービス画面にて、利用規約のご承諾によりご利用が可能です。

2.基本設定
 お客さまの部署や係、グループ情報の設定や利用機能の選択など、サービスをご利用いただくため基本情報の設定を行います。

3.詳細設定
 管理者権限をもつ利用者により、他の利用者の操作権限やお客さま固有の商品管理情報など各種情報の詳細設定を行います。

4.利用開始
 お客さまの運用方法に従い、基本設定や詳細設定を行った後、サービスをご利用いただけます。ご利用開始後も弊社担当営業よりお客さまのご支援を行います。

■ 運用での組織構成や利用者情報設定イメージ



■ 利用者区分による操作権限

利用者区分	操作権限など
管理者	得意先管理情報やユーザー管理グループの設定保守、登録利用者の承認や操作権限の設定保守、納入先の承認、商品管理情報や予算管理情報の設定保守など
利用者	管理者により許可(操作権限の設定)された機能の操作

本サービスご利用推奨環境

Microsoft Edge (最新バージョン) Mozilla Firefox (最新バージョン) Google Chrome (最新バージョン)

- ※セキュリティ対策について、弊社が定める情報セキュリティガイドラインに基づき高度なセキュリティ環境でサービスの提供を行っています。
- ※本サービスの品質向上およびメンテナンスのため、サービスを停止する場合がございます。
- ※本サービスの夜間処理時などご利用できない場合がございます。
- ※物流加工サービスにつきましては弊社担当営業へお問い合わせください。
- ※推奨環境範囲内であっても、FireWallやウイルス対策ソフトなどの環境、ブラウザの設定、ブラウザのバージョンによっては、正常に動作しない場合や画面が正常に表示されない場合がございます。

オータスカリProサポートデスク

0120-007-796 (営業時間：平日9:00～18:00)
 土曜、日曜、祝日、および弊社休業日を除く

■お問い合わせは下記まで

貴社の注文・在庫情報をクラウドで管理する Web購買管理サービス

購買管理業務を支えるさまざまな機能で、お客さま固有の特注製品から一般のオフィス用品まで幅広い管理が可能になります。ダウンロードによるお取引データの活用や予算実績の管理など、Web購買管理サービス「オータスカリPro」がお客さまの購買管理業務のご支援をいたします。

ご利用無料

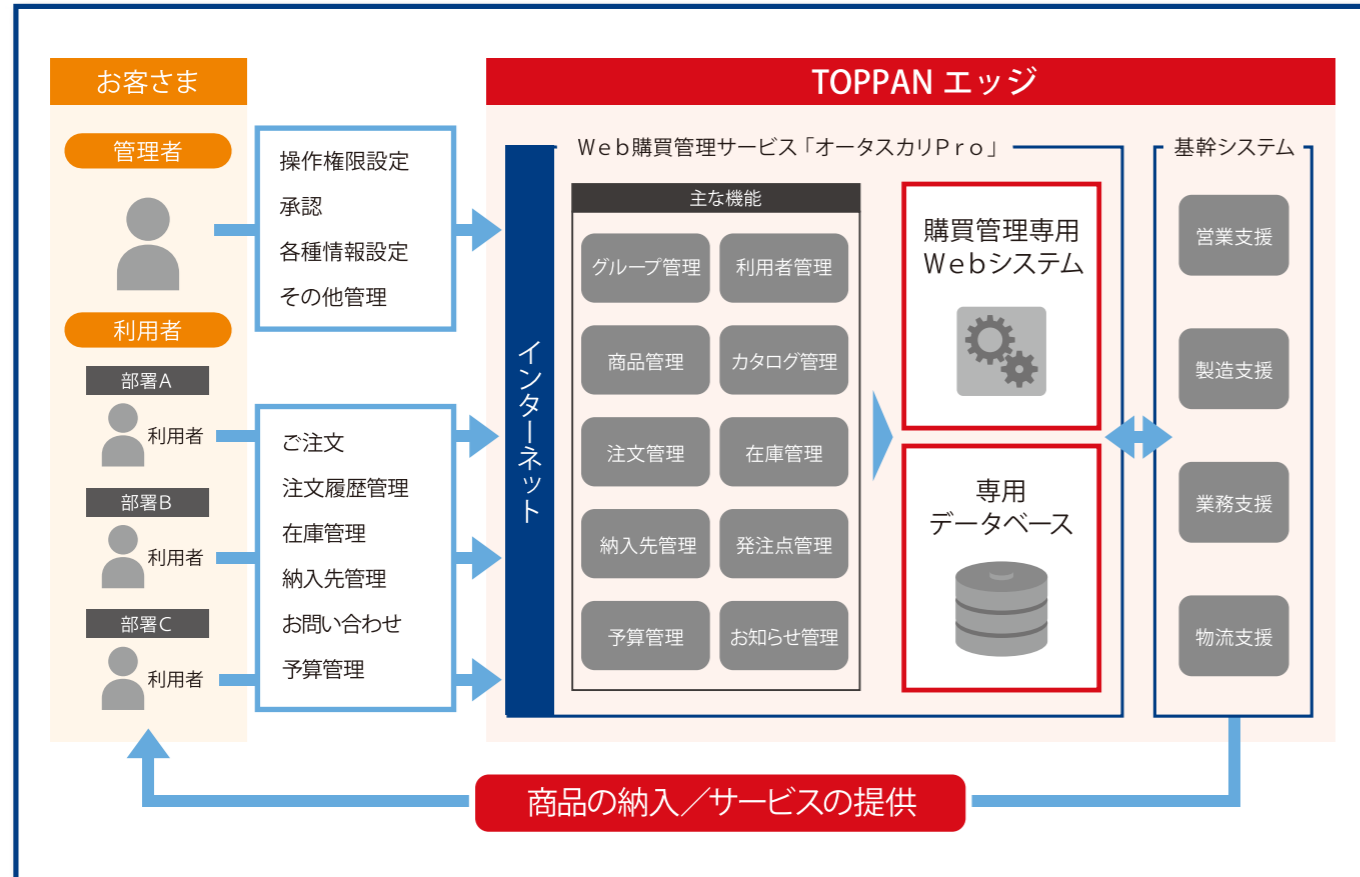
オートスカリProとは

オートスカリProとは、TOPPAN エッジとお取引のあるお客さま専用のWeb購買管理サービスです。万全なセキュリティ対策のもと、ビジネス帳票などお客さま固有の特注製品から一般のオフィス用品まで、お客さまの購買業務を支援するクラウドサービスとしてご提供しています。

オフィスの課題を解決する！ 購買管理ソリューション

調達・購買業務は事業収益に大きな影響を及ぼす重要な業務のひとつ。適切な管理方法と、それを支える効果的な仕組みが必要です。オートスカリProが、購買管理に関わるさまざまな業務の課題を解決いたします。

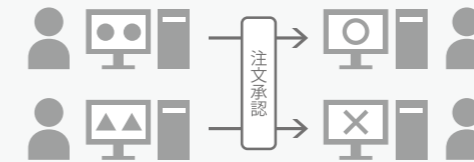
購買管理サービスの概要(オートスカリPro運用図)



オートスカリProの導入効果

■ ご注文業務の統制管理

「注文承認」や「検収」機能により、お客さまの部署や係、グループで行う購買業務を統制し、管理することが可能。ご注文手続きの最適化や無駄なご注文の抑制など、業務の統制やコスト対策につながります。



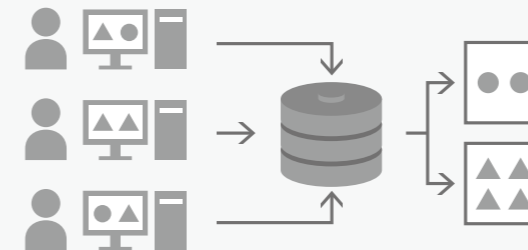
■ 予算管理業務の改善

「予算管理」機能により、お客さまの会計科目に合わせて、部署や係、グループごとに予算や実績を管理することが可能。予算実績データを取得し、予算管理や各種関連資料などにご活用いただけます。



■ ご注文集約によるコスト低減

「商品管理」機能により、お客さまの部署や係、グループなどで分散する商品の管理やご注文を集約。ご注文量の取りまとめや納入先の限定など、ご注文や納入方法の見直しにより、全体的なコスト低減が見込まれます。



■ 特注商品の物流・在庫管理

「物流・在庫管理」機能により、弊社が製造するお客さま専用のビジネス帳票や、お客さまよりお預かりする商品などの物流管理や在庫管理にご活用いただけます。
※弊社「物流加工サービス」のご利用契約が必要です。



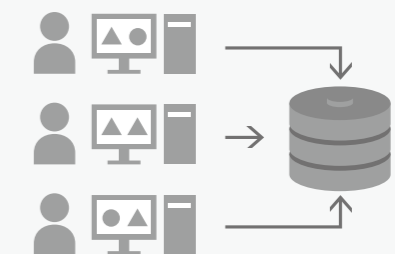
■ 取引データの活用による業務改善

「注文履歴」機能により、お取引情報の確認が容易に可能。取引データの出力や印刷機能を備えており、ご注文状況の分析やお支払い業務など事後の業務にご活用いただけます。
※全取引データの取り扱い、管理者のみ可能となります。



■ ご注文業務の一元化

「発注情報提供サービス」機能により、弊社の商品からお客さまご指定の他社商品などの情報を取りまとめた、注文業務を一元化することができます。



主な機能

- | | | | | |
|---|--|---|--|---|
| グループ管理
お客さまの部署や係などのグループ情報を登録し、利用者の所属先として管理することができます。 | 利用者管理
管理者権限をもつ利用者がその他の利用者の操作権限などを適切に管理することができます。 | 商品管理
設定された商品情報にお客さま固有の管理情報などを付加することができ、円滑な商品管理を行うことができます。 | カタログ管理
利用者カタログに加え、全社共通カタログや部署や係、グループごとのカタログを設定し、運用することができます。 | 注文管理
注文承認機能や注文履歴データの出力機能などにより、円滑に注文業務の管理を行うことができます。 |
| 在庫管理
弊社が製造する商品のほか、お客さまからお預かりする商品※などを含め、在庫情報を管理することができます。
<small>※弊社物流加工サービスをご利用時</small> | 納入先管理
お客さまが登録された納入先は弊社にて内容などの確認を行い安全な運用のサポートを行います。 | 発注点管理
弊社の製品は発注点を定めて次回のご発注時期などを管理することができます。発注点設定は弊社担当営業へお申しつけください。 | 予算管理
お客さまの会計科目に合わせて部署や係、グループごとに、予算の組み立てや実績を管理することができます。 | お知らせ管理
全社または部署や係、グループごとに業務連絡などのお知らせを行うことができます。 |